



HP ScanJet Pro 3500 f1

Ajuda do Utilitário de Ferramentas do Scanner HP

Direitos autorais e licença

© 2015 Copyright HP Development Company, L.P.

É proibida a reprodução, a adaptação ou a tradução sem permissão prévia por escrito, exceto sob as formas permitidas pelas leis de direitos autorais.

As informações contidas neste documento estão sujeitas a alterações sem aviso prévio.

As únicas garantias para produtos e serviços HP estão estabelecidas nas declarações de garantia expressa que acompanham tais produtos e serviços. Nada aqui contido deve ser interpretado como constituindo uma garantia adicional. A HP não se responsabiliza por omissões, erros técnicos ou editoriais contidos neste documento.

Créditos de marcas registradas

ENERGY STAR é uma marca de serviço registrada nos EUA da Environmental Protection Agency.

Microsoft e Windows são marcas registradas da Microsoft Corporation.

Conteúdo

Como usar o Utilitário de ferramentas do scanner HP	1
Iniciar o Utilitário de ferramentas do scanner HP	1
Guia Manutenção	2
Exibir e registrar informações sobre a manutenção do scanner	2
Seguir a recomendação de manutenção	2
Limpar o caminho do papel	2
Substituição de peças	3
Substitua o rolete de separação e a tampa	4
Substituir o módulo do rolete de captura	6
Guia Configurações	7
Guia Notificação	7
Usar o Utilitário de ferramentas do scanner HP quando o scanner estiver desligado ou desconectado	7

Como usar o Utilitário de ferramentas do scanner HP

Os tópicos a seguir estão incluído nesta Ajuda:

- [Iniciar o Utilitário de ferramentas do scanner HP](#)
- [Guia Manutenção](#)
- [Guia Configurações](#)
- [Guia Notificação](#)
- [Usar o Utilitário de ferramentas do scanner HP quando o scanner estiver desligado ou desconectado](#)

Iniciar o Utilitário de ferramentas do scanner HP

Para abrir o Utilitário de Ferramentas do Scanner HP, siga uma destas instruções:

- Clique em **Iniciar**, em **Programas** ou **Todos os programas**, em **HP**, em **ScanJet**, em **3500 f1** e, em seguida, clique em **Utilitário de Ferramentas do Scanner**.
- Na tela **Inicial**, clique no bloco Utilitário de ferramentas do scanner HP.

Por padrão, o scanner está configurado para desligar automaticamente após 2 horas de inatividade para economizar energia. Altere as configurações de modo de suspensão e desligamento automático a qualquer momento na guia **Configurações**.

Guia Manutenção

- [Exibir e registrar informações sobre a manutenção do scanner](#)
- [Seguir a recomendação de manutenção](#)

Exibir e registrar informações sobre a manutenção do scanner

A guia **Manutenção** do Utilitário de Ferramentas do Scanner HP exibe o status de substituição e manutenção de rotina dos componentes do scanner, além disso permite o registro das atividades de substituição e manutenção.

- **Limpar trajeto do papel:** Exibe os dados de limpeza do trajeto do papel e as recomendações de limpeza do trajeto do papel.
- **Registrar limpeza do trajeto do papel:** Registra dados de limpeza do trajeto do papel
- **Registrar limpeza dos roletes:** Mostra os dados de utilização dos roletes e as recomendações de limpeza.
- **Registrar substituição:** Mostra os dados de utilização dos roletes desde a última vez em que eles e a almofada de separação foram substituídos, e também mostra recomendações de substituição.

Seguir a recomendação de manutenção

O Utilitário de Ferramentas do Scanner HP permite acompanhar a utilização do scanner e envia uma notificação quando for preciso fazer manutenção (limpeza dos roletes e da almofada de separação). A caixa de diálogo **Manutenção recomendada** indica que está na época de fazer a manutenção do scanner. Em situações normais, a manutenção deve ser feita conforme o recomendado.

Para indicar que a manutenção recomendada foi realizada, clique em **OK** na caixa de diálogo **Manutenção recomendada** para abrir a guia **Manutenção** do Utilitário de Ferramentas do Scanner HP e, em seguida, registrar a manutenção realizada.

Se o momento não for adequado para fazer a manutenção recomendada, clique em **Cancelar** na caixa de diálogo **Manutenção recomendada**. O utilitário repetirá a recomendação após 2000 digitalizações. Caso realize a manutenção recomendada antes desse próximo lembrete, clique no botão apropriado (**Registrar limpeza** ou **Registrar substituição**) na guia **Manutenção** do Utilitário de Ferramentas do Scanner HP para registrar a atividade de manutenção.

Para encomendar peças de reposição, acesse www.hp.com/buy/parts, escolha o idioma desejado (caso seja solicitado) e faça a pesquisa por seu produto.

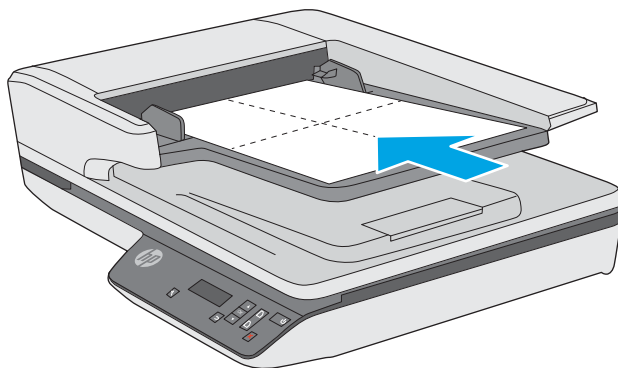
Limpar o caminho do papel

Se as imagens digitalizadas apresentarem listras ou arranhões, use o pano de limpeza do trajeto do papel HP para limpar o caminho do papel.

Para limpar o trajeto do papel, siga estas instruções:

1. Abra a embalagem do pano de limpeza do trajeto do papel HP, começando pela fenda. Tenha cuidado para não rasgar o pano de limpeza.
2. Remova o pano de limpeza e desdobre-o.

3. Coloque o pano de limpeza desdobrado na bandeja de entrada de documentos.



4. Inicie o Utilitário de Ferramentas do Scanner HP e então clique na guia **Manutenção**.
 5. Em **Limpar trajeto do papel**, clique em **Limpar** para que o scanner alimente o pano.
-
- ⚠ CUIDADO:** Espere ao menos dois minutos para que os componentes sequem antes de realizar a próxima etapa.
-
6. Coloque até cinco páginas de papel impresso no scanner. Digitalize e veja os resultados.
 7. Em **Registrar limpeza do trajeto do papel**, clique em **Registrar limpeza** para gravar essa atividade de limpeza e atualizar o histórico de limpeza do trajeto do papel.

Substituição de peças

Substituir peças quando necessário ajuda a assegurar digitalizações de alta qualidade. As peças podem precisar de substituição quando indicado pelo Scanner Tools Utility ou se o scanner não estiver funcionando corretamente. O Kit de substituição de rolete do AAD para HP ScanJet Pro 3500 f1 inclui as seguintes peças de substituição:

- Tampa do rolete
- Rolete de separação
- Módulo de rolete de captura

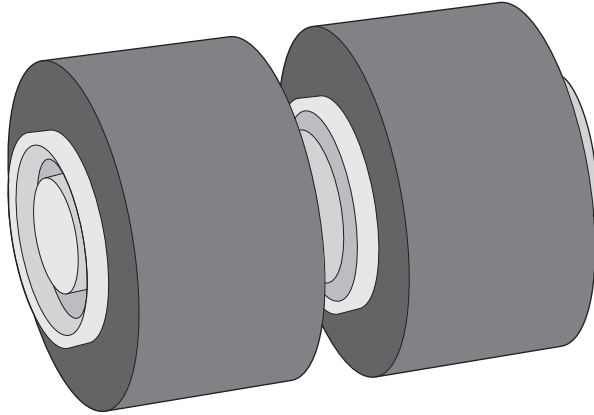
O kit de substituição também inclui instruções detalhadas para a substituição de cada uma dessas peças.



NOTA: A HP recomenda substituir o módulo de captura e o rolete de separação a cada 100.000 digitalizações.

Windows: O Utilitário de Ferramentas do Scanner HP pode avisá-lo quando a manutenção for necessária, que depende de várias condições que podem ocorrer antes desse intervalo de substituição.

Substitua o rolete de separação e a tampa



Substitua os roletes de separação quando ocorrer uma destas situações:

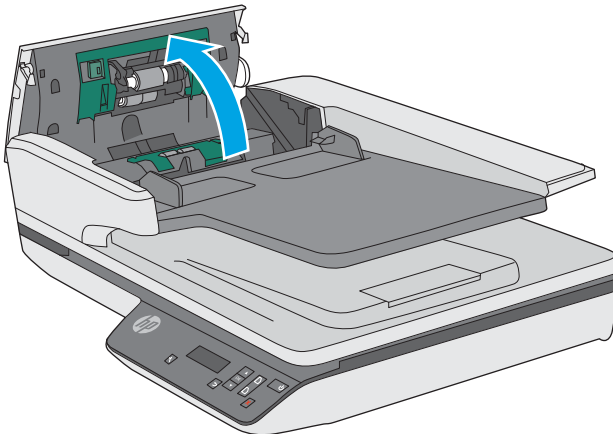
- Windows: Quando a caixa de diálogo **Manutenção recomendada** indicar que eles devem passar por manutenção.
- Se repetidamente ocorrerem congestionamentos de documentos no scanner.



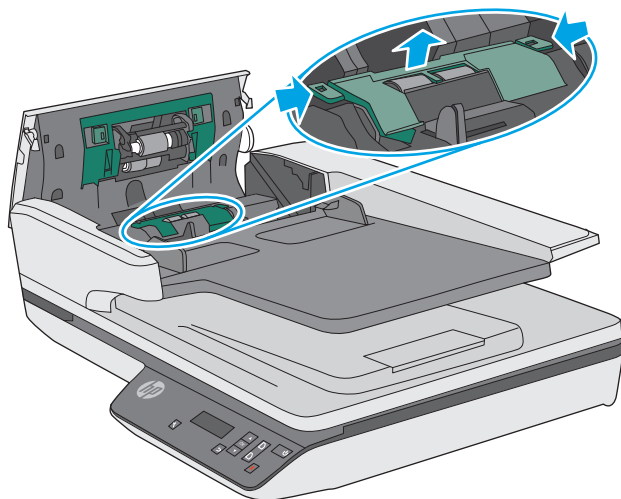
NOTA: O kit de substituição dos roletes é um item de consumo e não está coberto pela garantia ou pelos acordos de serviço padrão.

Para substituir os roletes de separação, siga estas instruções:

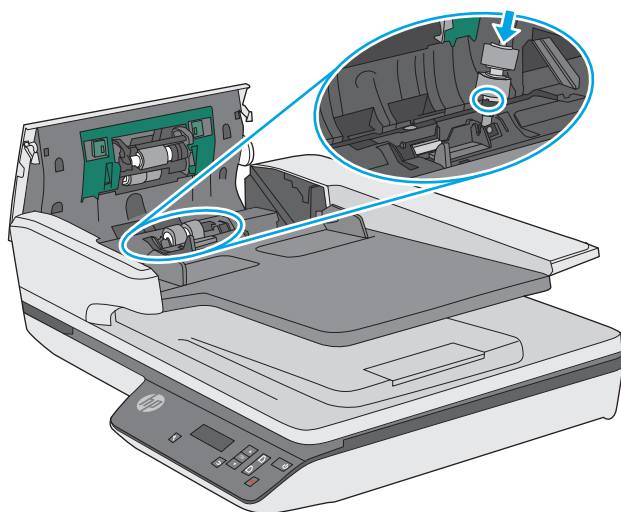
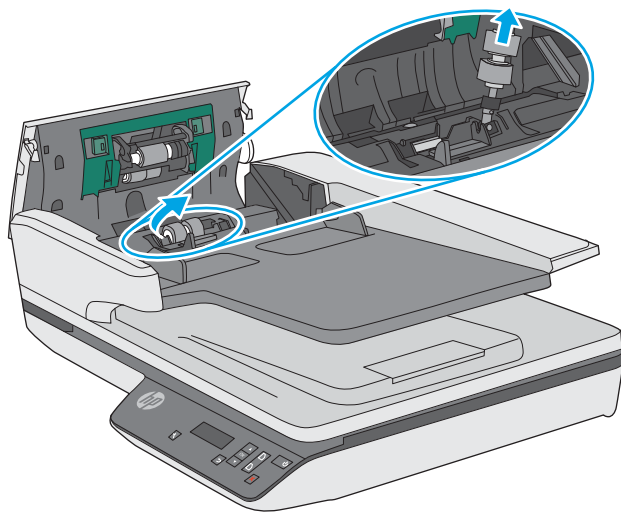
1. Pressione o botão **Liga/Desliga** para desligar o scanner e depois desconecte o cabo USB e a fonte de alimentação do scanner.
2. Abra a tampa do alimentador de documentos.



3. Aperte as guias nos lados da tampa do rolete e, em seguida, levante a tampa do rolete para remover.



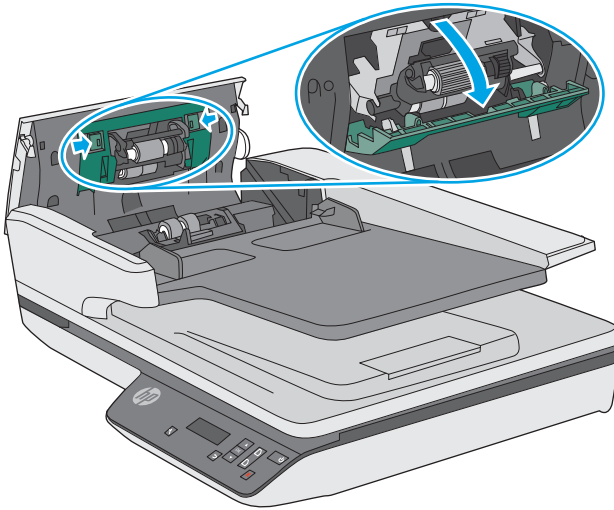
4. Remova e substitua os roletes conforme descrito nas instruções que acompanham o kit de substituição.



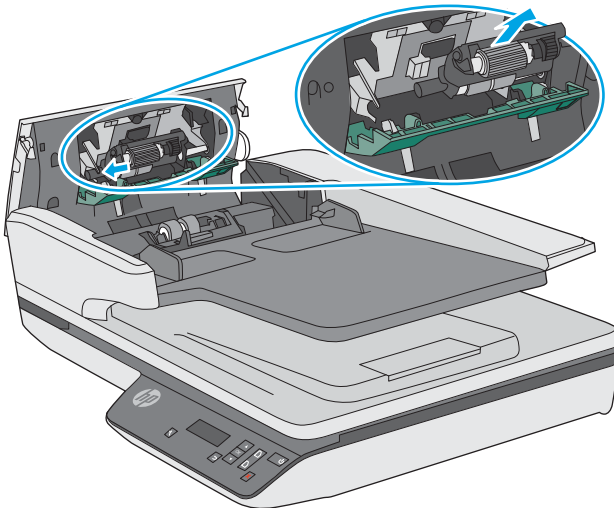
5. Substitua a tampa do rolete e, em seguida, continue com a substituição do módulo do rolete de captura.

Substituir o módulo do rolete de captura

1. Aperte as guias nos lados da tampa do rolete e, em seguida, abaixe a tampa do rolete.



2. Remova o eixo do rolete do suporte e, em seguida, remova o módulo do rolete.



3. Substitua o módulo do rolete de captura conforme descrito nas instruções que acompanham o kit de substituição.
4. Feche a tampa do alimentador de documentos. Reconecte o cabo USB e a fonte de alimentação ao scanner.
Agora, o scanner está pronto para uso.
5. Pressione o botão **Liga/Desliga** para ligar o scanner.
6. **Windows:** Atualize o histórico de manutenção do scanner.
 - Abra o Utilitário de Ferramentas do Scanner HP.
 - Em **Registrar Substituição**, clique em **Registrar e Substituição** para registrar esta atividade de substituição e atualizar o histórico de substituição do rolete.

Guia Configurações

A guia **Configurações** do Utilitário de Ferramentas do Scanner HP permite que você modifique as configurações de energia.

- Para especificar o período de inatividade que o scanner aguardará para entrar em modo de suspensão, selecione a opção adequada de modo de suspensão na lista suspensa **Iniciar o modo de suspensão do scanner após** (o padrão é **15 minutos**).
- Para especificar o período de inatividade após o qual o scanner se desligará automaticamente, selecione o valor apropriado na lista suspensa **Desligar o scanner após** (o padrão é **2 horas**).

Guia Notificação

A guia **Notificação** do Utilitário de Ferramentas do Scanner HP permite que você modifique as configurações de notificação.

- Marque a caixa de seleção **Exibir mensagem quando a manutenção estiver vencida** para que o Utilitário ferramentas do scanner HP envie uma notificação quando uma substituição ou limpeza for recomendada.
- Selecione **Enviar email quando a manutenção estiver vencida** e digite um endereço de email para receber um email quando uma substituição ou limpeza for recomendada.
- Na guia **Registro em log**, selecione o arquivo em que o histórico de manutenção será registrado.
- Na guia **Atualizações de Status**, selecione **Capturar um relatório de status e quando a manutenção estiver vencida** e insira um caminho de arquivo para registrar relatório de status e informações de lembretes de manutenção.

Usar o Utilitário de ferramentas do scanner HP quando o scanner estiver desligado ou desconectado

Você poderá iniciar o Utilitário de Ferramentas do Scanner HP quando o scanner for desligado ou desconectado do computador para exibir o histórico de manutenção do scanner. Quando o scanner for desconectado, você poderá executar as seguintes ações no Utilitário de Ferramentas do Scanner HP:

- Abra o conteúdo da ajuda.
- Alterar a configuração da caixa de seleção **Exibir mensagem quando a manutenção estiver vencida (requer privilégios de administrador)** na guia **Manutenção**.

Assim que o scanner estiver ligado e conectado ao computador, você poderá registrar a manutenção do scanner e realizar outras tarefas de gerenciamento de scanner.

Se o scanner estiver ligado e conectado ao computador, mas a funcionalidade do Utilitário de Ferramentas do Scanner HP continuar indisponível, consulte as informações de solução de problemas no Guia do Usuário do scanner.

